

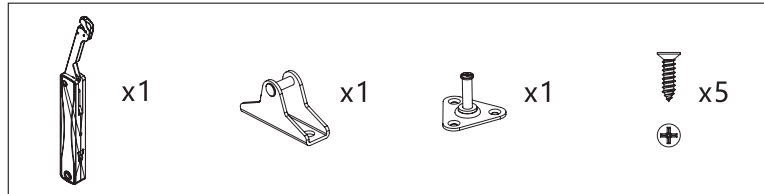
МЕХАНИЗМ ПОДЪЁМА ДВЕРИ JET 327

Инструкция по установке



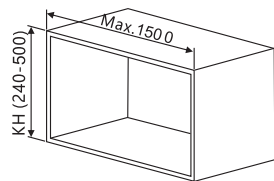
Схема установки. Размеры, мм.

Комплектация



Характеристики

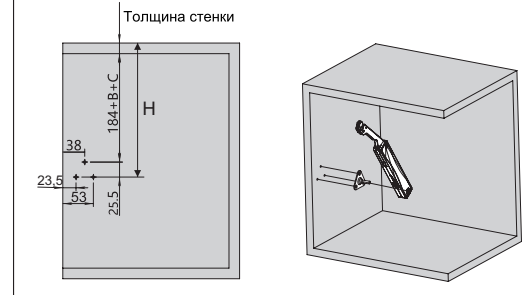
Артикул	LF	КН
M327L	520-920	240-500mm
M327M	1200-1750	
M327H	1500-2240	



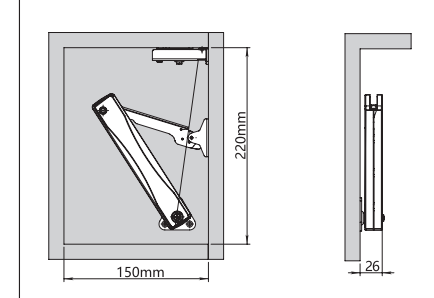
LF = КН x ((вес двери + вес ручки))

Примечание: если используется 2 механизма, то значение LF увеличивается на 50%

Присадочные отверстия на корпусе.



Необходимое пространство для установки



H - установочный размер

B - высота монтажной планки петли.

B	0mm	2mm	4mm	9mm	18mm
Значение	H=0	H=2	H=4	H=9	H=18

C - наложение петли.

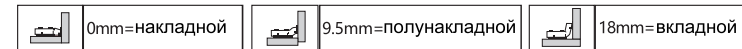
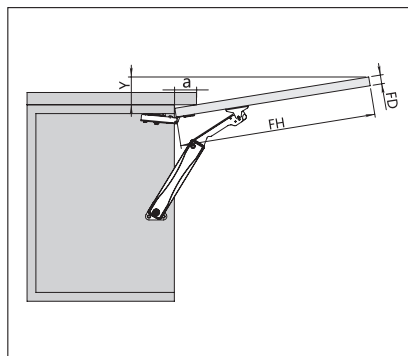


Схема установки. Размеры, мм. мм.



Y - высота над крышкой корпуса

a - выступ верхней панели

$Y = (FH - a) \times 0.2$

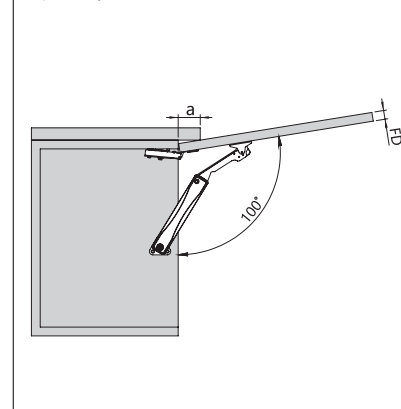
FH - высота фасада FD - толщина фасада

FD (mm)	16	19	22	24
a (mm)	42	31	20	12

Присадочные отверстия на двери



Вариант установки.



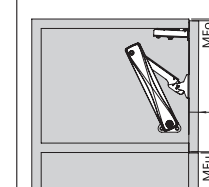
FD (mm)	16	19	22	24
a (mm)	42	31	20	12

Минимально допустимые расстояния

Установочные размеры для петли



K (mm)	3	4	5	6	Высота планки
	D (mm)	15	16	17	
13		14	15	16	H=2
11		12	13	14	H=4
6		7	8	9	H=9



FD=	16	17	18	19	20	21	22	23	24	25	26
K=3 MFo=	0.7	0.9	1.2	1.5	1.8	2.2	2.6	3.2	3.8	4.5	5.3
K=4 MFo=	0.7	0.9	1.1	1.4	1.8	2.1	2.5	3.0	3.5	4.4	4.9
K=5 MFo=	0.6	0.9	1.1	1.4	1.7	2.0	2.4	2.9	3.4	3.9	4.6
K=6 MFo=	0.6	0.8	1.1	1.3	1.6	2.0	2.4	2.8	3.2	3.8	4.4

MFu = 1.5mm

FD - толщина стенки

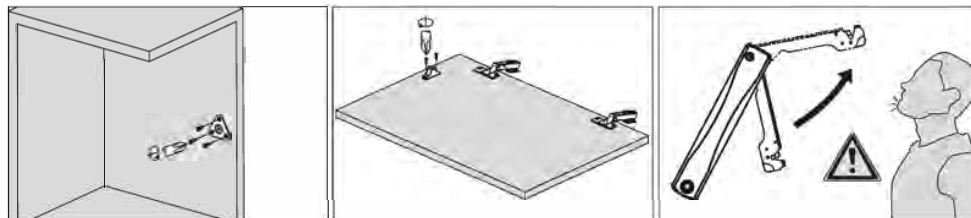
MFo - верхний зазор MFu - нижний зазор

МЕХАНИЗМ ПОДЪЁМА ДВЕРИ JET 327

Инструкция по установке



Монтаж

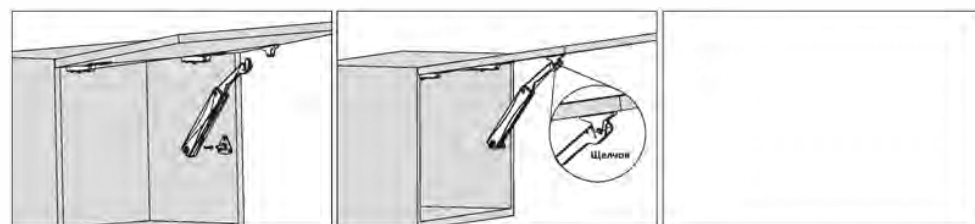
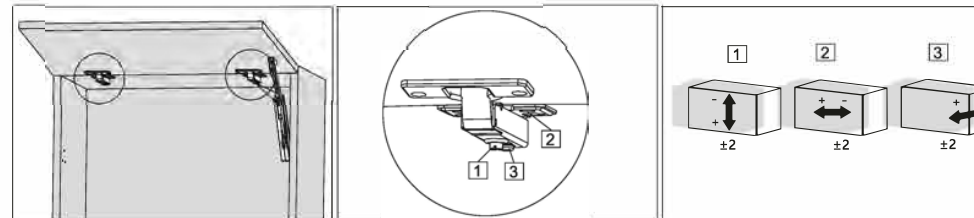


Совместите установочные отверстия и закрепите саморезами.

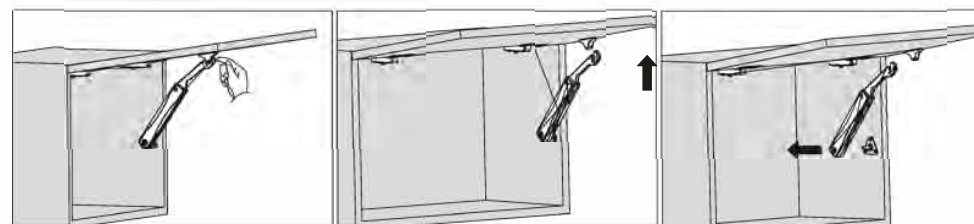
Установите петли и ответную планку на дверь

Внимание! Во избежание травм, не нажимайте на рычаг без установленного фасада!

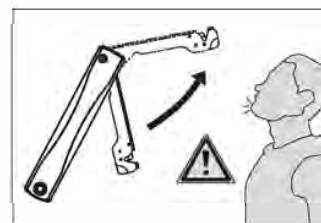
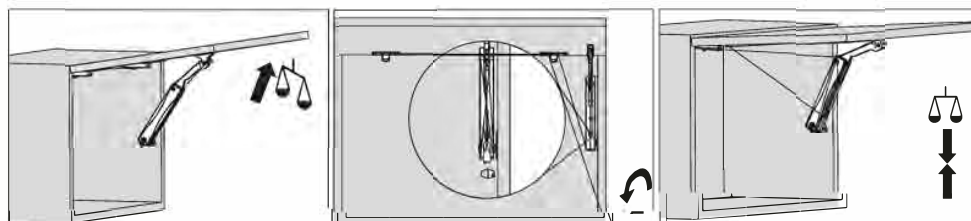
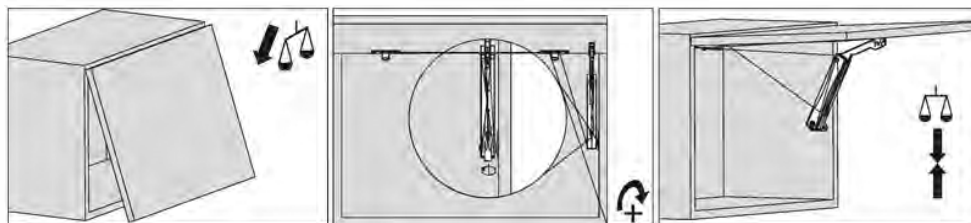
Регулировка фасада



Демонтаж



Регулировка открытия двери



Внимание! Во избежание травм, не нажимайте на рычаг без установленного фасада!

Монтаж механизма осуществлять строго в соответствии с инструкцией.

При сборке и монтаже рекомендуется пользоваться услугами специалистов по сборке мебели. В случае неквалифицированной сборки возможны появления недостатков в изделиях, уменьшение срока службы, возникновение опасности для жизни людей и сохранности прочего имущества.

Гарантийный срок: 12 месяцев