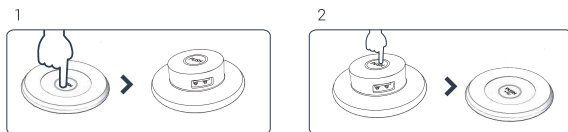




Руководство пользователя для зарядного Push-Up USB устройства (EF101A.102PG)

Руководство



Открытие и закрытие

Нажмите на центр устройства, где написано "Push", чтобы USB розетки выехали. Теперь вы можете заряжать своё устройство (Рис. 1). Нажмите на "Push" снова, чтобы спрятать USB розетки (Рис. 2).



Выходная сила тока - 2,1А

Зарядка

Выходная сила тока регулируется автоматически от 0 до 2,1А. Подходит почти для всех устройств с входным напряжением 5V.

Устранение неполадок

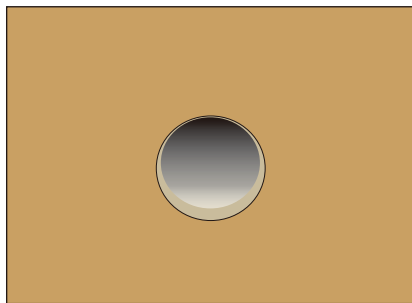
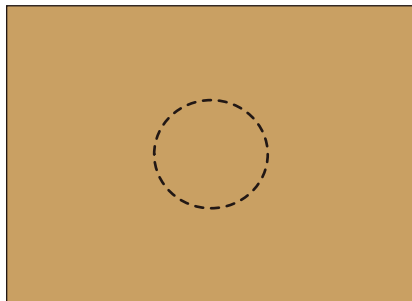
Проблема	Возможная причина	Исправление
Устройство не заряжается	Кабель поврежден, либо что-то застряло в гнезде USB	Отключите устройство от электросети, проверьте USB гнездо на наличие инородных тел. Смените кабель и попробуйте зарядить устройство снова, через 3 минуты.
	Ваше устройство не использует входное напряжение 5V	Пожалуйста, убедитесь, что входное напряжение вашего устройства 5V

Предупреждение

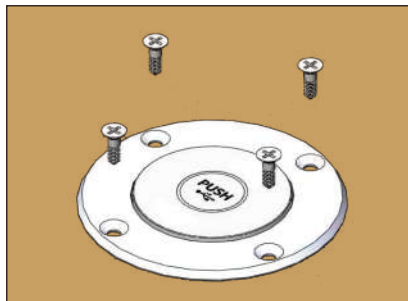
- Использовать только внутри помещений
- Отключите устройство от электросети при намакании. Не подключайте его снова до тех пор, пока не просохнет.
- Никогда не пытайтесь починить устройство самостоятельно, отнесите его специалисту. Попытки разобрать устройство и починить самостоятельно могут привести к удару током.
- Использование устройства рекомендуется под надзором взрослых

Установка

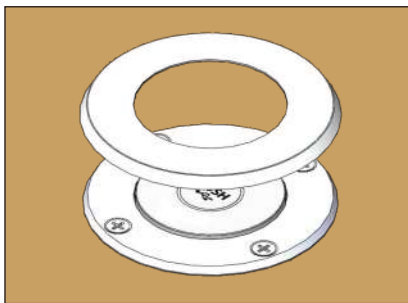
1.Используя 49мм коронку для сверления отверстий, сделайте отверстие где нужно.



2.Проденьте кабель в отверстиеи закрепите устройство используя четыре самореза из комплекта.



3.Установите накладку, как показано на картинке ниже, удалив защитный слой с двухстороннего скотча



4.Готово!

