

Механизм открытия фасада от нажатия с доводчиком

JET TOUCH

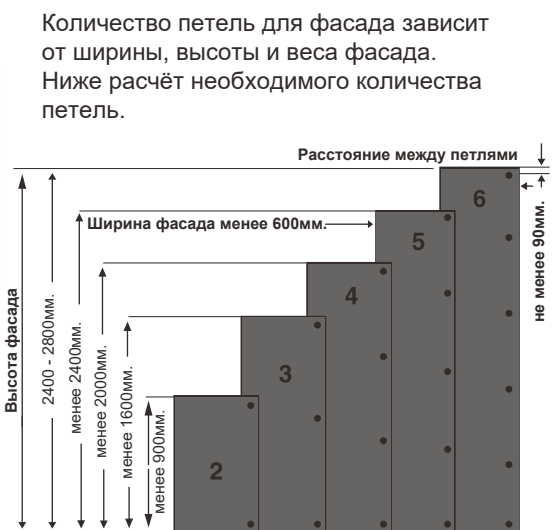
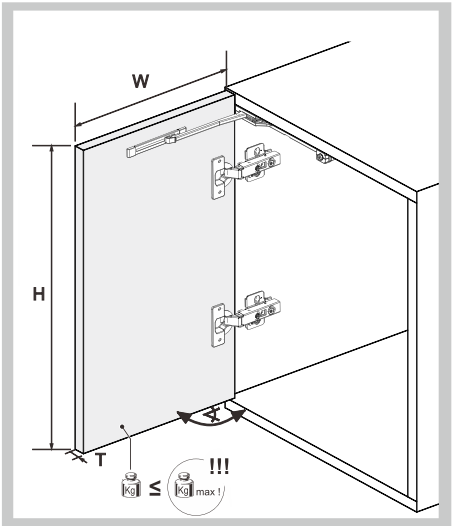
Инструкция по эксплуатации

Внимание:

- Перед использованием механизма внимательно ознакомьтесь с инструкцией.
- Данный механизм предусматривает работу с петлями без пружины и доводчика.
- Не разбирайте механизм во избежание травм.
- При монтаже пользуйтесь услугами квалифицированных специалистов по сборке мебели.

Механизм JET TOUCH подходит для фасадов со следующими параметрами

	M150L.7.5BL	M150H.20BL	M150E.25BL
max f	≤ 7.5 Kg	≤ 20 Kg	≤ 25 Kg
H	≤ 700mm	≤ 2200mm	≤ 2800mm
W	≤ 600mm	≤ 600mm	≤ 600mm
		≤ 110°	

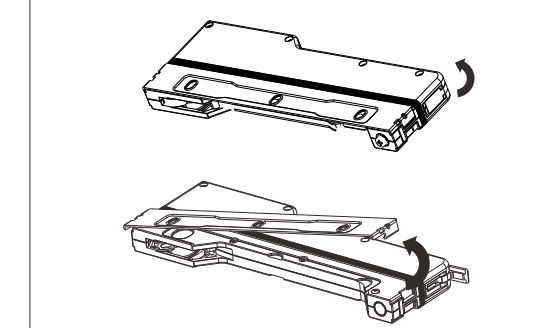


1 Проверьте состав комплекта

Наименование	Изображение	Количество
Механизм JET TOUCH		1
Ответная планка		1
Саморез M4*16		4

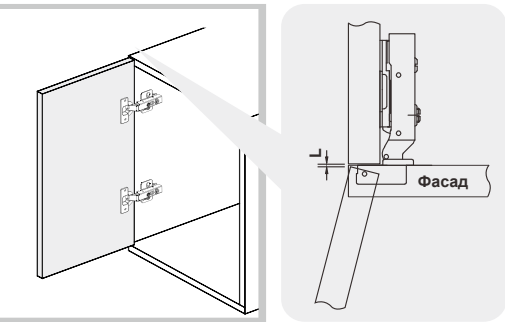
Наименование	Изображение	Количество
Саморез M4*14		2
Заглушка активатора		2
Заглушка ответной планки		2
Установочный шаблон		2

2 Поверните серый фиксатор и снимите установочную площадку.



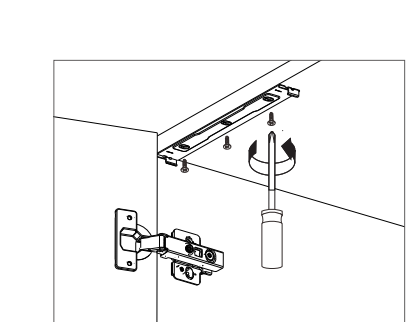
3 Установите и отрегулируйте петли. Оставьте зазор между фасадом и корпусом:

- стандартный фасад ≥ 2мм.
- тяжёлый фасад ≥ 3мм.



L - зазор между фасадом и корпусом

4 Для монтажа установочной площадки используйте шаблон. Монтаж производится на верхнюю часть корпуса с помощью 3-х саморезов M4*16

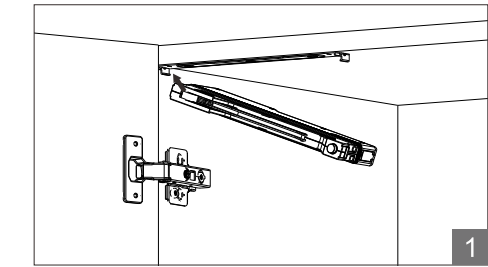


Данные для монтажа установочной площадки

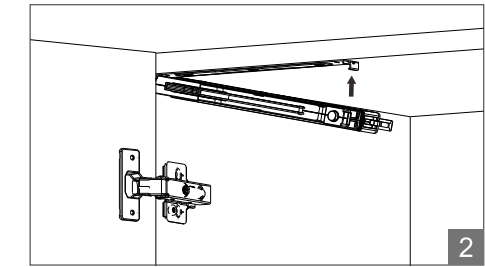
Накладной фасад	
Полу-накладной фасад	
Вкладной фасад	

T - толщина фасада

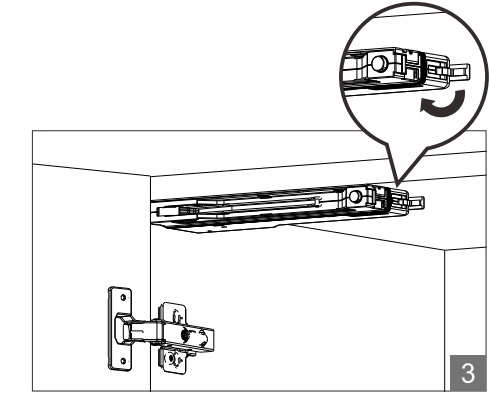
5 Установите механизм на установочную площадку (занесите одну сторону механизма в паз площадки).



Нажмите на механизм до его полной установки на площадке



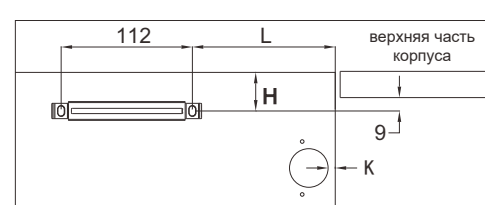
Переведите серый фиксатор в закрытое положение



6 Установите ответную планку на фасад используя шаблон или следующие параметры.

Параметры установки.

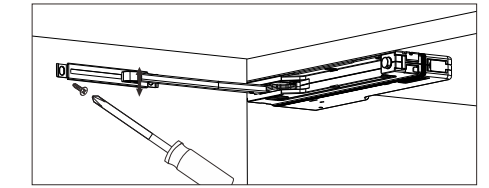
- значение L зависит от наложения фасада и значения K (данные в таблице).
- $H = T + 9 + h$, где T - толщина крышки корпуса, h - разница между верхней границей фасада и верхней границей крышки корпуса. Если верхняя граница фасада расположена заподлицо с верхней границей крышки корпуса, $h = 0$. Если верхняя граница фасада расположена выше, $h > 0$. Если верхняя граница фасада расположена ниже, $h < 0$.



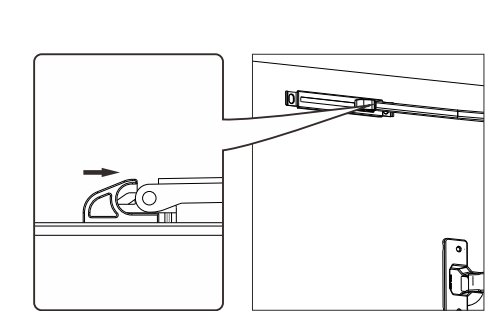
Данные для расчёта значения L

	наложение				
L / K	16	17	18	19	20
3	76	77	78	79	80
4	77	78	79	80	81
5	78	79	80	81	82

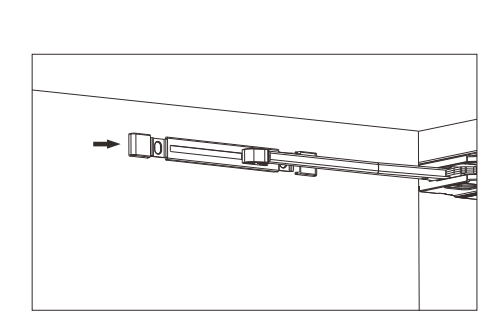
7 Максимально выдвиньте рычаг механизма. Проверьте, что бы рычаг находился на одной линии с ответной планкой. Зафиксируйте ответную планку саморезами M4*14. При выдвигении рычага соблюдайте осторожность.



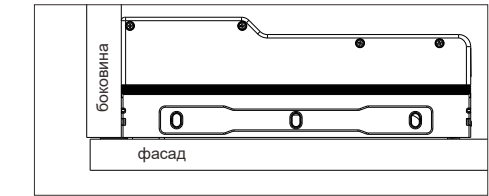
8 Установите конец рычага в подвижный элемент, расположенный на ответной планке. Зафиксируйте его.



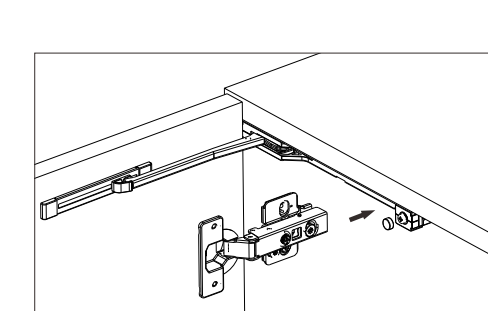
9 Установите декоративные заглушки на ответную планку.



10 Проверьте работоспособность механизма несколько раз открыв и закрыв фасад. Зазор между фасадом и боковиной регулируется с помощью винта.



11 После осуществления регулировки зазора закройте винт декоративной заглушкой.



Будьте внимательны!
При монтаже не пострадайте от пружинящего рычага.

При сборке и монтаже рекомендуется пользоваться услугами специалистов по сборке мебели. В случае неквалифицированной сборки возможны появления недостатков в изделии, уменьшение срока службы, возникновение опасности для жизни людей и сохранности прочего имущества.

Гарантийный срок: 12 месяцев