

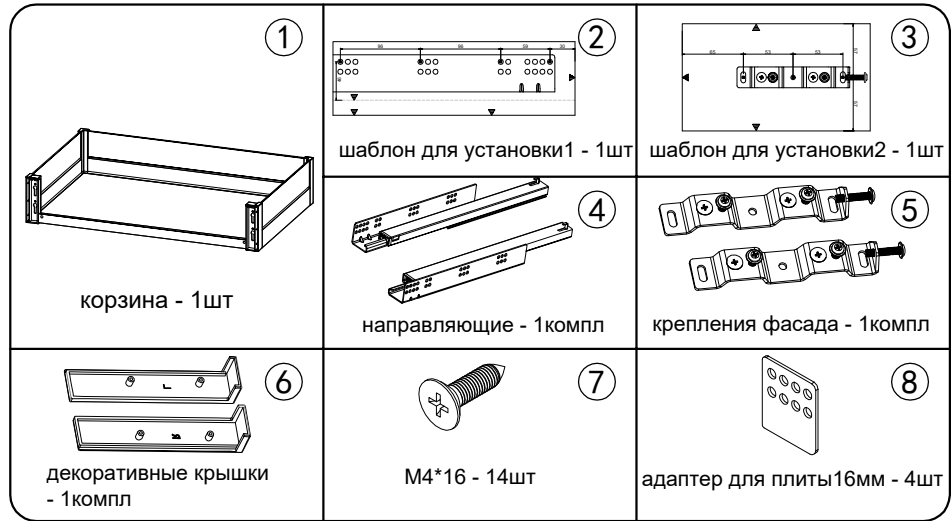
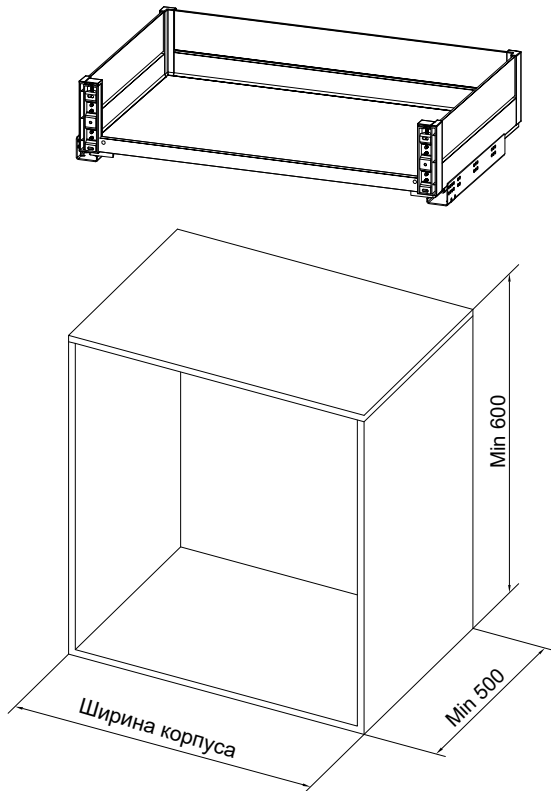


# Корзина выдвижная в нижнюю базу под навесной фасад полного выдвижения с доводчиком

## Инструкция по применению

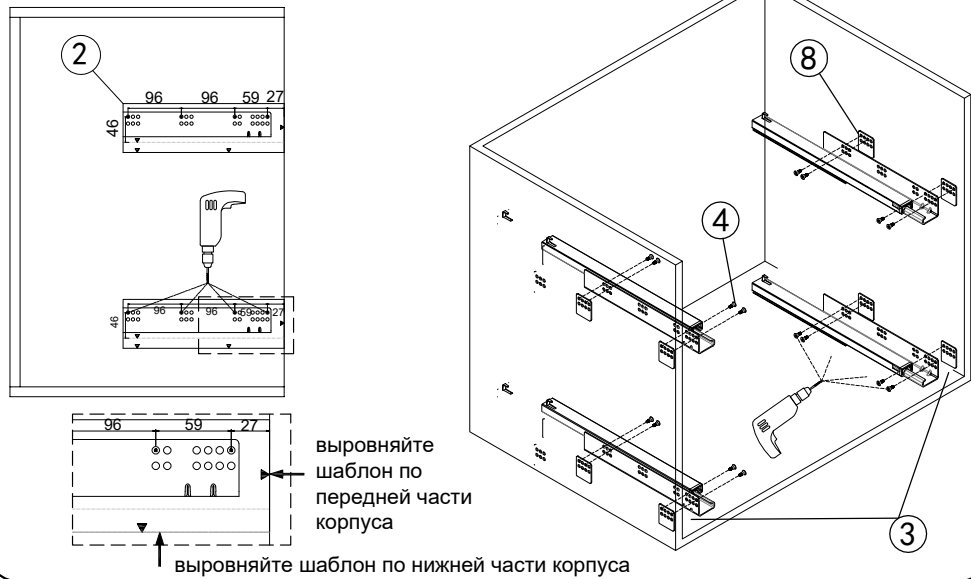
### Габаритные размеры:

Артикул	Размер, мм.
S100B.600GL	564x466x169
S100B.700GL	664x466x169
S100B.800GL	764x466x169
S100B.900GL	864x466x169



## 1. Установка направляющих

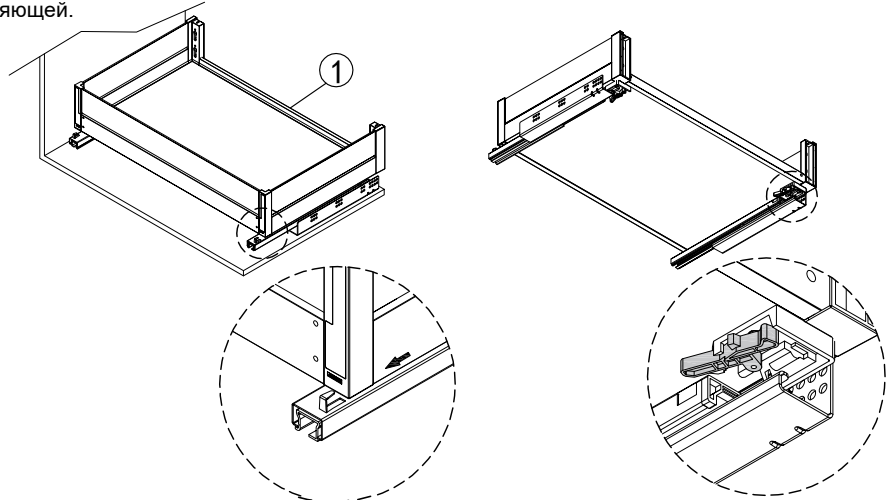
1.1 Для установки направляющих просверлите отверстия Ø2.5мм. в соответствии с шаблоном. По линии сгиба - для нижней корзины, по краю шаблона - для верхней корзины.



## 2. Установка корзины

2.1 Корзина устанавливается на полностью выдвинутые направляющие или полностью задвинутые. Поставьте корзину на направляющие. Совместите паз в задней стенке корзины с креплением (крючок) на задней части направляющей.

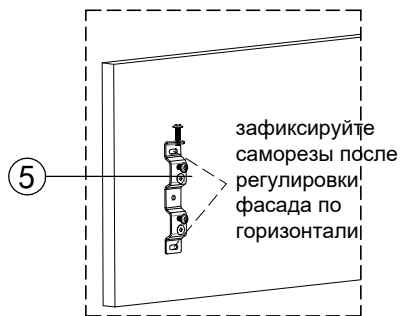
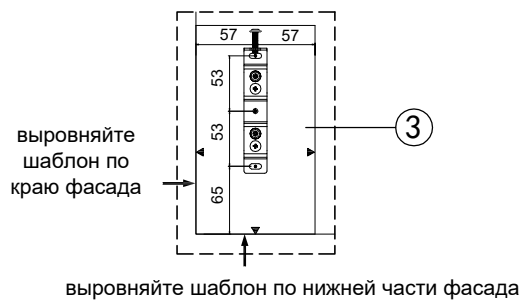
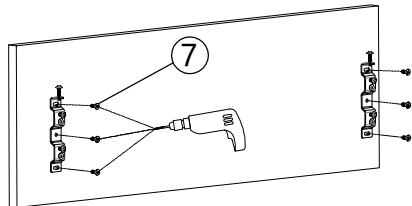
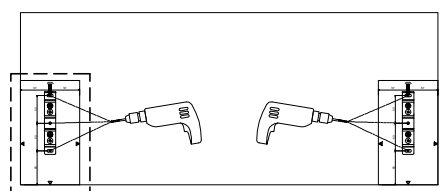
2.2 Задвиньте корзину до упора. Щелчок при задвигании корзины указывает на то, что направляющие зафиксировались в креплениях Clip On. Установка завершена.



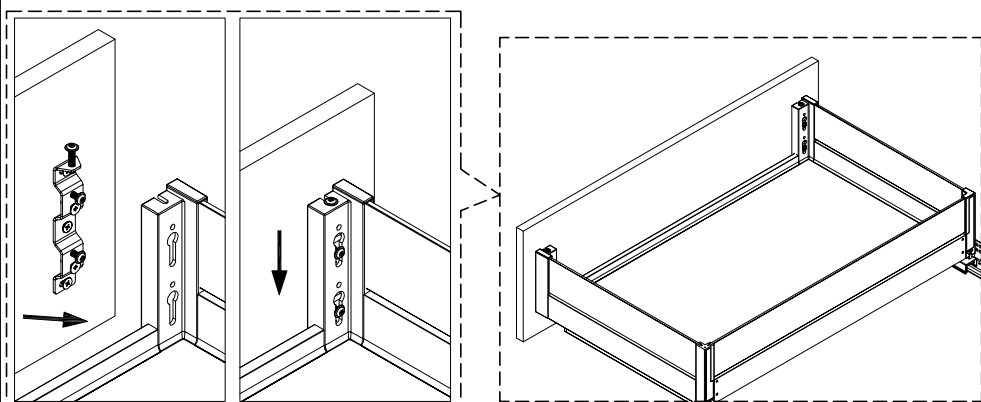
## 3. Установка фасада

3.1 Для установки фасада просверлите отверстия Ø2.5мм. в соответствии с шаблоном. По линии сгиба - для нижней корзины, по краю шаблона - для верхней корзины.

3.2 Закрепите крепления на фасаде.

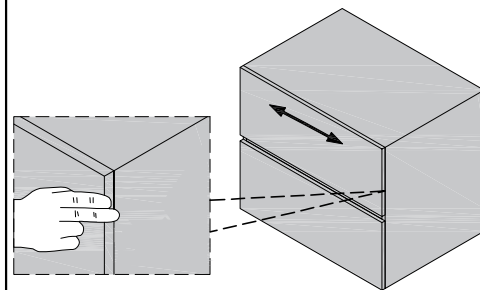


3.3 Установите фасад на корзину.

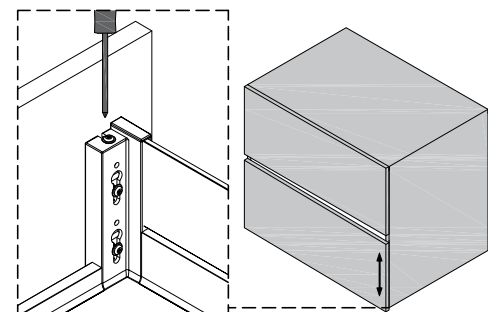


## 4. Регулировка фасада

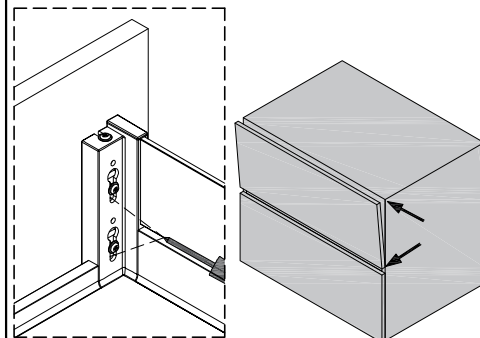
4.1 Регулировка по горизонтали.



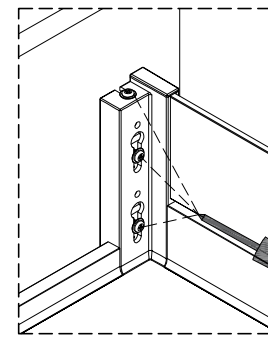
4.2 Регулировка по высоте



4.3 Регулировка по глубине



4.4 Зафиксируйте после регулировки



## 4. Установка декоративных крышек

