

КОЛЛЕКЦИЯ ПЕТЕЛЬ С ПЛАНКОЙ СКРЫТОГО МОНТАЖА JETLINE HINGES

Предназначен для фасадов из дерева/ДСП толщиной 14-22мм



Петли с углом открытия 105°

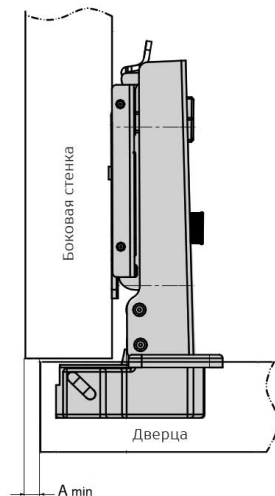


ТАБЛИЦА РАСЧЁТА ЗАЗОРА A min

A min – минимальный зазор, который необходим фасаду определённой толщины для того, чтобы при открывании внешний угол фасада (со стороны петли) не выходил за пределы каркаса.

S – толщина фасада

K – расстояние от края фасада до начала фрезеровки под чашку петли

	S=	14	15	16	17	18	19	20	21	22
K=3 A=		0,6	0,8	0,9	1,2	1,6	2	2,5	2,9	3,3
K=4 A=		0,6	0,8	0,9	1,1	1,5	1,9	2,4	2,8	3,2
K=5 A=		0,6	0,7	0,9	1,1	1,4	1,9	2,3	2,7	3,1
K=6 A=		0,5	0,7	0,9	1	1,3	1,8	2,2	2,6	3
K=7 A=		0,5	0,7	0,9	1	1,3	1,7	2,1	2,5	2,9

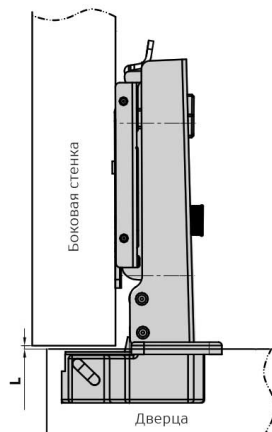


ТАБЛИЦА РАСЧЁТА ЗАЗОРА L

L – зазор между внутренней плоскостью фасада и торцом боковой стенки каркаса. Данный параметр необходимо учитывать при подборе параметра K

S – толщина фасада

K – расстояние от края фасада до начала фрезеровки под чашку петли

	S=	14	15	16	17	18	19	20	21	22
K=3 L=		1	1	1	1	1	1	1	1	1
K=4 L=		1	1	1	1	1	1	1	1	1,2
K=5 L=		1	1	1	1	1	1,3	1,5	1,8	2
K=6 L=		1	1,3	1,5	1,8	2	2,3	2,5	2,8	3
K=7 L=		2	2,3	2,5	2,7	3	3,2	3,5	3,7	3,9

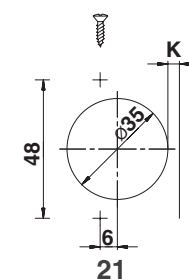
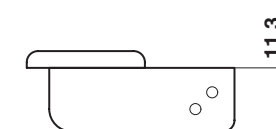
Толщина фасада: **14-22 мм**

Диаметр фрезеровки под чашку: **35 мм**

Глубина фрезеровки под чашку: **11,5 мм**

Глубина чашки: **11,3 мм**

Крепление чашки: **под саморез**



D - размер наложения фасада на боковую панель каркаса
K - возможное расстояние фрезеровки под чашку петли от края фасада
H - высота ответной планки
T - толщина боковой панели каркаса
S - толщина фасада
L - расстояние от фасада до боковой панели каркаса
A - зазор между фасадом и боковой панелью каркаса



Петля накладная

в комплекте: петля.

Упаковка 50 шт. / 200

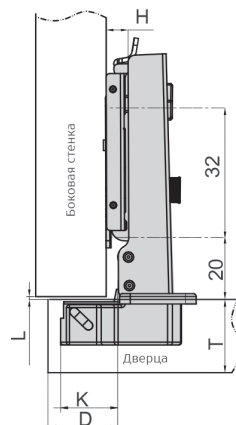


H800A.100BLJU

Петля JETLine clip-on D35 мм
с доводчиком для накладных дверей, чёрный
никель

H800A.100NIJU

Петля JETLine clip-on D35 мм
с доводчиком для накладных дверей, никель



Подбор высоты ответной планки для накладной петли

Для подбора высоты ответной планки воспользуйтесь таблицей зависимости высоты ответной планки от размера наложения фасада на боковую стенку каркаса **D** и отступа от края фасада до начала фрезеровки под чашку петли **K**

Или воспользуйтесь формулой расчета высоты ответной планки: $H = 14 + K - D$

Таблица для подбора ответной планки в зависимости от **K** и **D**

K=		3	4	5	6	7
H=0	D=	17	18	19	20	21
H=2	D=	15	16	17	18	19

При толщине боковой стенки **16 мм**
При отступе **K = 4 мм** (отступ от края фасада до центра сверления под чашку петли 21,5 мм) Размер наложения фасада на боковую стенку каркаса **D = 14 мм**

Петля полунакладная

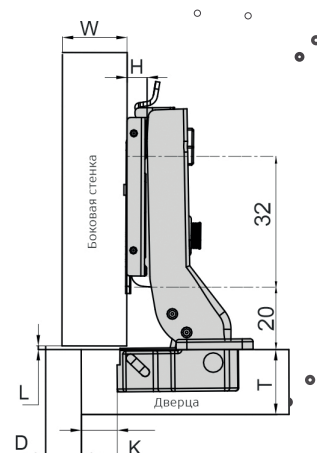


H800B.100BLJU

Петля JETLine clip-on D35мм
с доводчиком для полунакладных дверей, чёрный
никель

H800B.100NIJU

Петля JETLine clip-on D35мм
с доводчиком для полунакладных дверей, никель



Подбор высоты ответной планки для накладной петли

Для подбора высоты ответной планки воспользуйтесь таблицей зависимости высоты ответной планки от размера наложения фасада на боковую стенку каркаса **D** и отступа от края фасада до начала фрезеровки под чашку петли **K**

Или воспользуйтесь формулой расчета высоты ответной планки: $H = 4 + K - D$

Таблица для подбора ответной планки в зависимости от **K** и **D**

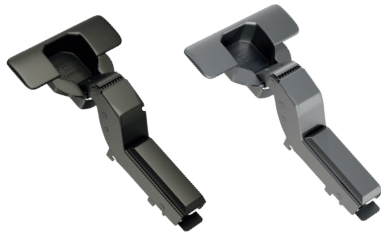
K=		3	4	5	6	7
H=0	D=	8	9	10	11	12
H=2	D=	6	7	8	9	10

При толщине боковой стенки 16 мм
При отступе K = 5 мм (отступ от края фасада до центра сверления под чашку петли 22,5 мм) На одной боковой стенке – 2 фасада, расстояние между фасадами 4 мм, размер наложения фасада на боковую стенку каркаса D = 6 мм ((16-4)/2 = 6 мм)

Петля вкладная

в комплекте: петля.

Упаковка 50 шт. / 200 шт.

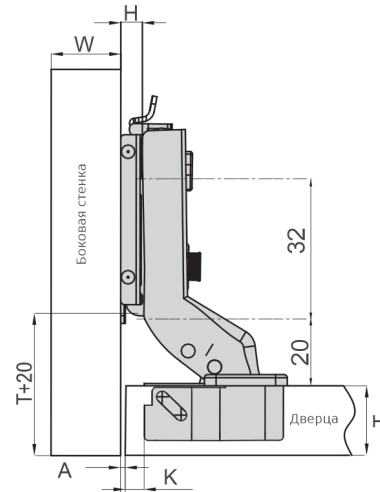


H800C.100BLJU

Петля JETLine clip-on D35 мм
с доводчиком для вкладных дверей, чёрный
никель

H800C.100NIJU

Петля JETLine clip-on D35 мм
с доводчиком для вкладных дверей, никель



Подбор высоты ответной планки для вкладной петли

Для подбора высоты ответной планки воспользуйтесь таблицей зависимости высоты ответной планки от размера зазора между торцом фасада и боковой стенкой каркаса **А** и отступа от края фасада до начала фрезеровки под чашку петли **К**

Или воспользуйтесь формулой расчета высоты ответной планки: $H = -4 + K - A$

Таблица для подбора ответной планки в зависимости от **К** и **А**

К=		3	4	5	6	7
H=0	A=	0	-1	-2	-3	-4
H=2	A=	2	1	0	-1	-2

При толщине боковой стенки 16 мм
При отступе K = 5 мм (отступ от края фасада до центра сверления под чашку петли 22,5 мм)
Зазор между торцом фасада и боковой стенкой каркаса A = 2 мм

Петля угловая +30°

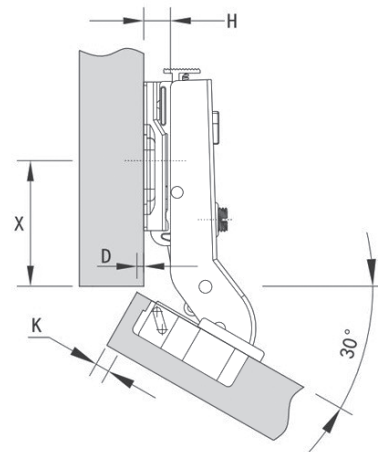


H801A.100NIJU

Петля JETLine clip-on D35 мм
с доводчиком угловая 30°, никель

H801A.100BLJU

Петля JETLine clip-on D35 мм
с доводчиком угловая 30°, чёрный никель



Подбор высоты ответной планки для накладной петли

Для подбора высоты ответной планки воспользуйтесь таблицей зависимости высоты ответной планки от размера наложения внутреннего угла фасада на боковую стенку каркаса **D** и отступа от края фасада до начала фрезеровки под чашку петли **К**, при различных значениях **X** (отступ от края каркаса до центра сверления под ответную планку).

Таблица для подбора ответной планки в зависимости от **К** и **D**

К=		4	5	6	7
H = 0	X =	37	36	35	34
	D =	3	4	5	6
H = 2	X =	37	36	35	34
	D =	1	2	3	4

При толщине боковой стенки 16 мм
При отступе K = 5 мм (отступ от края фасада до центра сверления под чашку петли 22,5 мм)

Размер наложения фасада на боковую стенку каркаса 14 мм, во фронтальной проекции по внешнему углу при толщине фасада 20 мм.
При этом наложение по внутреннему углу D = 4



Петля угловая +45°

в комплекте: петля.

Упаковка 50 шт. / 200

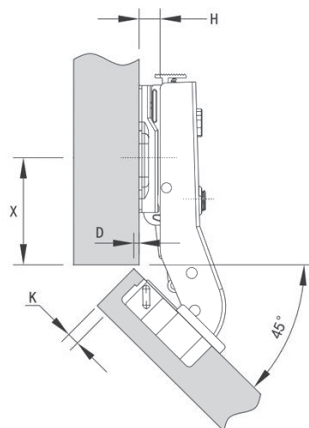


H801B.100BLJU

Петля JETLine clip-on D35 мм
с доводчиком угловая 45°, чёрный никель

H801B.100NIJU

Петля JETLine clip-on D35 мм с доводчиком
угловая 45°, никель



Подбор высоты ответной планки для накладной петли

Для подбора высоты ответной планки воспользуйтесь таблицей зависимости высоты ответной планки от размера наложения внутреннего угла фасада на боковую стенку каркаса **D** и отступа от края фасада до начала фрезеровки под чашку петли **K**, при различных значениях **X** (отступ от края каркаса до центра сверления под ответную планку).

Таблица для подбора ответной планки в зависимости от **K** и **D**

	K=	4	5	6	7
H = 0	X =	37	36	35	34
	D =	3	4	5	6
H = 2	X =	37	36	35	34
	D =	1	2	3	4



45°
угол корпуса

При толщине боковой стенки 16 мм
При отступе K = 5 мм (отступ от края фасада до центра сверления под чашку петли 22,5 мм)

Размер наложения фасада на боковую стенку каркаса 14 мм, во фронтальной проекции по внешнему углу при толщине фасада 20 мм.
При этом наложение по внутреннему углу D = 0

Петля угловая +180°



H801C.100BLJU

Петля JETLine clip-on D35 мм
с доводчиком угловая 180°, чёрный никель

H801C.100NIJU

Петля JETLine clip-on D35 мм
с доводчиком угловая 180°, никель

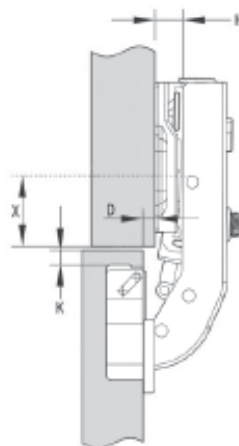
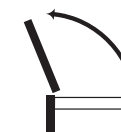


Таблица для подбора ответной планки в зависимости от **K** и **D**

	K=	4	5
H = 0	X =	20	19
	D =	3	3
H = 2	X =	20	19
	D =	1	1

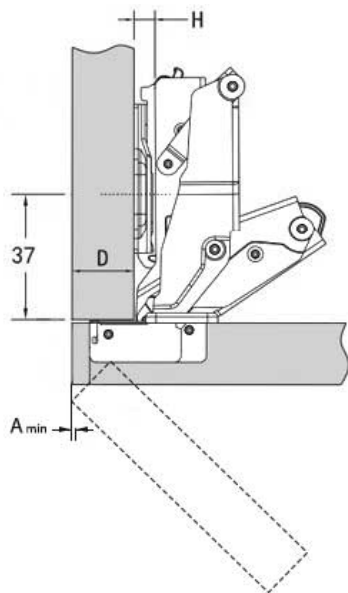
При толщине боковой стенки 19 мм и такой же толщине фальшпанели.
При отступе K = 4 мм (отступ от края фасада до центра сверления под чашку петли 21,5 мм)

Размер наложения D = 1 мм.



180°
угол корпуса

Петля с углом открытия 155° в комплекте: петля. Упаковка 50 шт. / 100 шт.



H802A.100BLJU

Петля JETLine clip-on D35 мм
с доводчиком, нулевое вхождение 155°,
чёрный никель

H802A.100NIJU

Петля JETLine clip-on D35 мм
с доводчиком, нулевое вхождение 155°,
никель

ТАБЛИЦА РАСЧЁТА ЗАЗОРА A min

A min – минимальный зазор, который необходим фасаду определённой толщины для того, чтобы при открывании внешний угол фасада (со стороны петли) не выходил за пределы каркаса.

S – толщина фасада

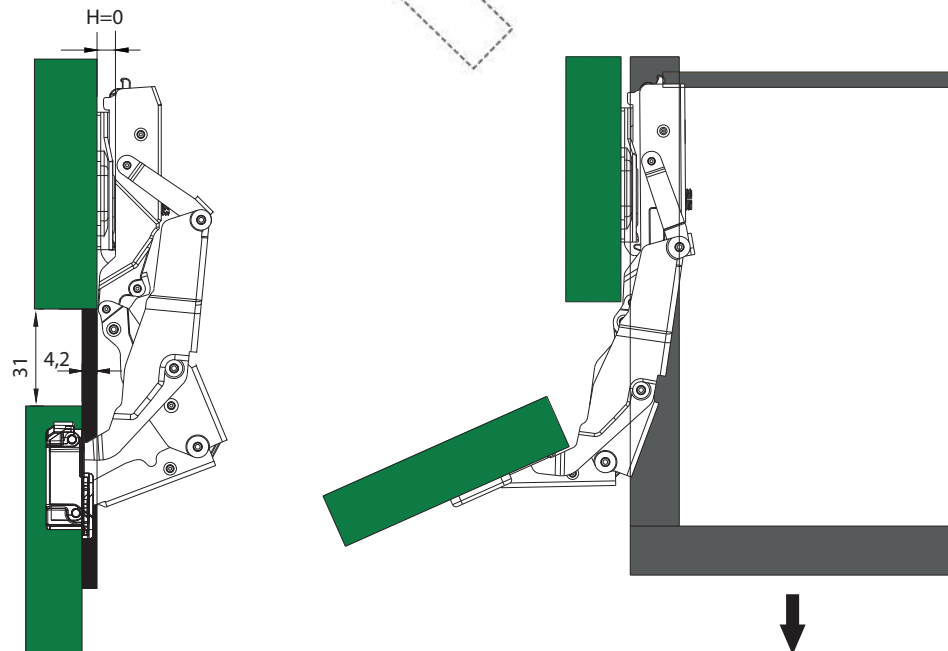
K – расстояние от края фасада до начала фрезеровки под чашку петли

	S=	14	15	16	17	18	19	20	21	22	23	24	25	26	27	28
K= 3 A =		0	0	0	0	0	0	0	0	0,3	0,7	1,1	1,5	2	2,5	3
K= 4 A =		0	0	0	0	0	0	0	0	0,3	0,8	1,3	1,8	2,3	2,9	3,5
K= 5 A =		0	0	0	0	0	0	0	0	0,4	1	1,5	2,1	2,7	3,5	4,4
K= 6 A =		0	0	0	0	0	0	0	0	0,6	1,2	1,9	2,6	3,5	4,8	5,5
K= 7 A =		0	0	0	0	0	0	0,5	1,1	1,8	2,6	3,5	4,7	5,6	6,7	7,6

Значения **A min** верны для фасада с прямоугольной кромкой.

Для фасадов, имеющих на кромке радиус более 0, значения будут меньше чем те, которые указаны в таблице.

ВАЖНО: При проектировании мебели очень важно учитывать зазор **A min**. Учитывайте данный размер в случае расчёта межфасадного зазора (чтобы один фасад не уперся в другой при открывании).

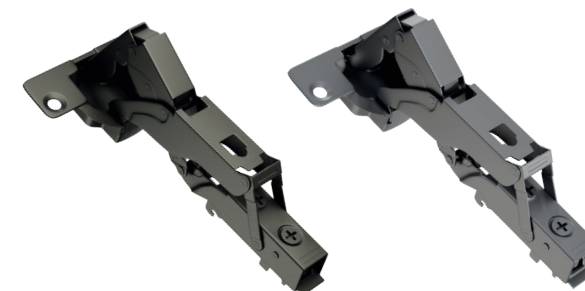


Петли данной серии относятся категории петель с нулевым вхождением.

Другими словами, при открывании фасада на 90° внутренняя плоскость фасада выходит на 4,2 мм за пределы внутреннего проема шкафа при установке петли на отметку высотой H = 0.

При высоте ответной планки H = 2, фасад выходит во внешнюю сторону на 2,2 мм,

Петли с нулевым вхождением используются в мебели, где за распашным фасадом ставится либо выдвижной ящик, либо выдвижная корзина.



Петля для узких рамочных фасадов

в комплекте: петля. Упаковка 50 шт. / 100 шт.



Угол открывания: **105°**

Толщина узкой алюминиевой рамки: **19-24 мм**

Крепление чашки: **специнты 2 шт. предустановлены на чашке**

Совместима с ответными планками:

Clip-on и Clip-on (cam)

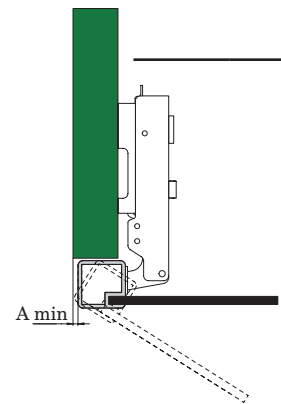
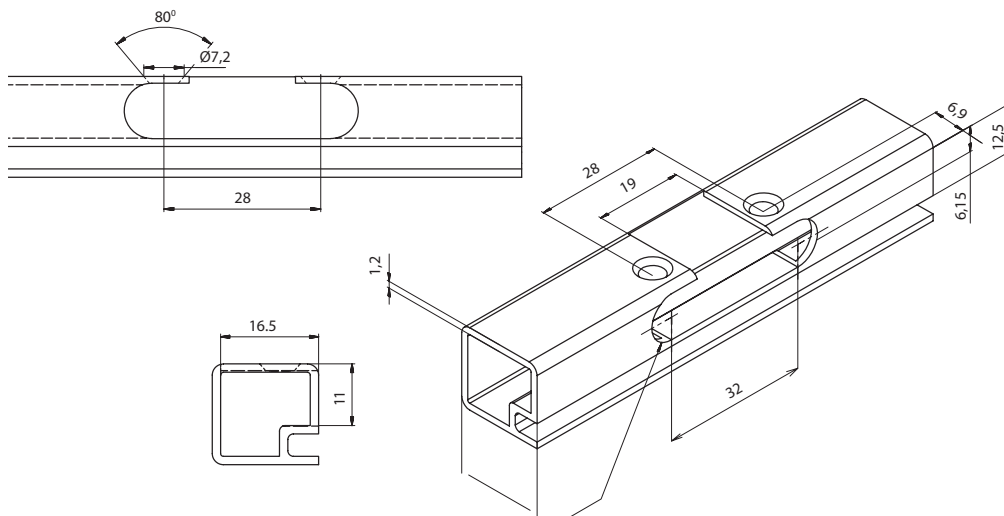
D - размер наложения фасада на боковую панель каркаса **H** - высота ответной планки

T - толщина боковой панели каркаса

P - ширина профиля

L - расстояние от фасада до боковой панели каркаса

A - зазор между фасадом и боковой панелью каркаса



Значения **A_{min}** верны для фасада с прямоугольной кромкой.

Для фасадов, имеющих на кромке радиус более 0, значения будут меньше чем те, которые указаны в таблице.

ВАЖНО: При проектировании мебели очень важно учитывать зазор **A_{min}**. Учитывайте данный размер в случае расчёта межфасадного зазора (чтобы один фасад не уперся в другой при открывании).

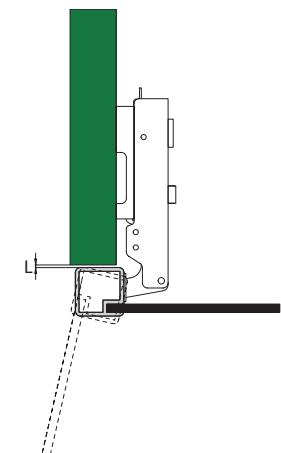
ТАБЛИЦА РАСЧЁТА ЗАЗОРА A_{min}

A_{min} – минимальный зазор, который необходим фасаду определённой толщины для того, чтобы при открывании внешний угол фасада (со стороны петли) не выходил за пределы каркаса.

S – толщина фасада

K – расстояние от края фасада до начала фрезеровки под чашку петли

	S=	14	15	16	17	18	19	20	21	22
P= 19	A =	0,3	0,5	0,7	0,9	1,2	1,5	1,8	2,2	2,6
P= 20	A =	0,3	0,5	0,7	0,9	1,1	1,4	1,8	2,1	2,5
P= 21	A =	0,2	0,4	0,6	0,9	1,1	1,4	1,7	2	2,4
P= 22	A =	0,2	0,4	0,6	0,8	1,1	1,3	1,6	2	2,4
P= 23	A =	0,2	0,4	0,6	0,8	1	1,3	1,6	1,9	2,3



Значения **L** верны для фасада с прямоугольной кромкой.

Для фасадов, имеющих на кромке радиус более 0, значения будут меньше чем те, которые указаны в таблице.

ВАЖНО: При проектировании мебели очень важно учитывать зазор **L**. Данный параметр необходимо учитывать, чтобы понимать, какой зазор будет между фасадом и каркасом на больших значениях **K**. Также, принимая во внимания значение **L**, необходимо производить регулировку петли по глубине, таким образом, чтобы фасад при открывании не уперся в торец боковой стенки каркаса.

ТАБЛИЦА РАСЧЁТА ЗАЗОРА L

P=19-24 мм

L – зазор между внутренней плоскостью фасада и торцом боковой стенки каркаса. Данный параметр необходимо учитывать при подборе параметра **K**

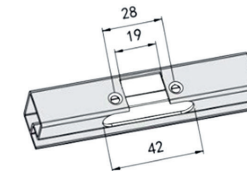
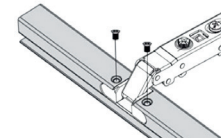
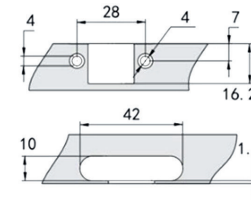
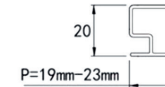
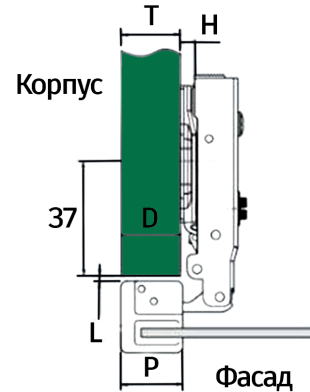
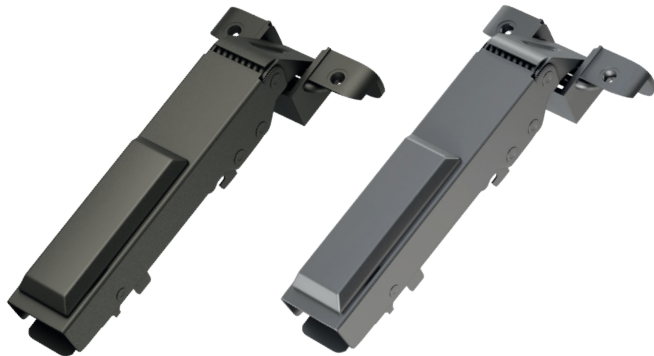
S – толщина фасада

K – расстояние от края фасада до начала фрезеровки под чашку петли

	S=	14	15	16	17	18	19	20	21	22
P= 19	A =	0,3	0,5	0,7	0,9	1,2	1,5	1,8	2,2	2,6
P= 20	A =	0,3	0,5	0,7	0,9	1,1	1,4	1,8	2,1	2,5
P= 21	A =	0,2	0,4	0,6	0,9	1,1	1,4	1,7	2	2,4
P= 22	A =	0,2	0,4	0,6	0,8	1,1	1,3	1,6	2	2,4
P= 23	A =	0,2	0,4	0,6	0,8	1	1,3	1,6	1,9	2,3

Петля для узких рамочных фасадов

в комплекте: петля. Упаковка 50 шт. / 100 шт.



H810A.100NIJU

Петля JETLine clip-on D35мм с доводчиком для накладных фасадов из алюм профиля, никель

H810A.100BLJU

Петля JETLine clip-on D35мм с доводчиком для накладных фасадов из алюм профиля, чёрный никель

Подбор высоты ответной планки для накладной петли

Для подбора высоты ответной планки воспользуйтесь таблицей зависимости высоты ответной планки от размера наложения фасада на боковую стенку каркаса **D** и ширины алюминиевого профиля **P**.

Или воспользуйтесь формулой расчета высоты ответной планки: $H = -3 + P - D$

Таблица для подбора ответной планки в зависимости от K и P

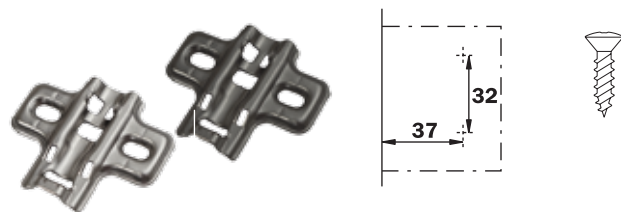
P =		19	20	21	22	23
H = 0	D =	16	17	18	19	20
H = 2	D =	14	15	16	17	18

При толщине боковой стенки T = 16 мм
При ширине алюминиевого профиля P = 19 мм (для профиля FP.03 / FP.13) Размер наложения фасада на боковую стенку каркаса D = 14 мм

Монтажные планки и аксессуары JETLINE



Монтажная планка без эксцентриковой регулировки



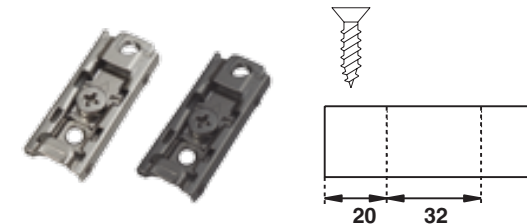
Артикул	Материал	Покрытие	Планка	
H800A.210NIJU	сталь	никель	H0	50
H800A.210BLJU	сталь	ч. никель	H0	50
H800A.212NIJU	сталь	никель	H2	50
H800A.212BLJU	сталь	ч. никель	H2	50

Монтажная планка в предварительно вкрученными винтами



Артикул	Материал	Покрытие	Планка	
H800A.220NIJU	сталь	никель	H0	50
H800A.222NIJU	сталь	никель	H2	50

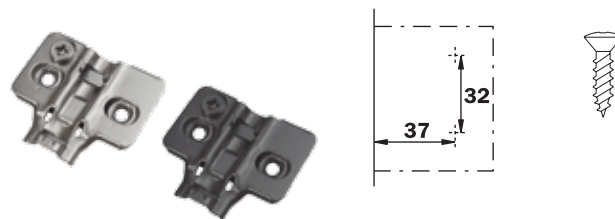
Монтажная планка скрытого монтажа



Артикул	Материал	Покрытие	Планка	
H800A.010NIJU	сталь	никель	H0	50
H800A.010BLJU	сталь	ч. никель	H0	50

Крепление под саморез

Монтажная планка 3D



Артикул	Материал	Покрытие	Планка	
H800A.310NIJU	сталь	никель	H0	50
H800A.310BLJU	сталь	ч. никель	H0	50
H800A.312NIJU	сталь	никель	H2	50
H800A.312BLJU	сталь	ч. никель	H2	50

С опцией эксцентриковой регулировки, которая позволяет изменить положение фасада по высоте

Декоративные накладки



Артикул	Материал	Покрытие	
H800A.001NIJU	сталь	никель	50
H800A.001BLJU	сталь	ч. никель	50



Артикул	Материал	Покрытие	
H800A.002NIJU	сталь	никель	50
H800A.002BLJU	сталь	ч. никель	50



352600006

Ограничитель угла открывания для петли (-20°)