

# Магнитный замок

## Инструкция:

Невидимый магнитный замок с защитой от детей предназначен для предотвращения открывания ребёнком шкафов, ящиков и т.д. и поедания опасных медицинских препаратов, а также использования острых режущих предметов по ошибке.

### Особенности:

1. Мощный магнит и современный дизайн делают замок более безопасным, надёжным и стильным.
2. Замок не повреждает мебель, монтаж скрытый, что не даёт ребёнку добраться до замка. Может даже использоваться в качестве защиты от кражи со взломом. Замок также решает проблему недостачи товара из-за мелких краж в магазине.
3. Для монтажа не требуется специальных инструментов. Очень удобен в использовании, нужно только прислонить магнитный ключ к месту расположения замка, и замок откроется.
4. Есть функция полного отключения замка, что даёт возможность использовать шкаф, ящик и т.д. в нормальном режиме, когда детей поблизости нет.

### Примечание к установке:

1. Очистить от загрязнений и высушить поверхность, где будет крепиться замок.
2. Замок в упакованном виде (в блистере) уже заблокирован для предотвращения открывания/закрывания магнитным ключом.
3. Установив замок, следует подождать 24 часа, прежде чем его использовать. Это необходимо для достижения двухсторонней клейкой лентой максимального сцепления с поверхностью модуля.

### Предупреждение:

- Продукт не является игрушкой.
- Не используйте продукт при обнаружении любых повреждений.
- Эта продукция не может полноценно заменить родительский контроль над ребёнком.
- Замок подходит к фасадам толщиной до 35мм.
- Не рекомендуется прикасаться пальцами к липкой части 2х стороннего скотча при установке или использовать элементы с 2х сторонним скотчем повторно, так как теряются склеивающие свойства ленты.

Материал: ABS



Производство: КНР

## Инструкция по установке

### Монтажная матрица (рамка)



Соедините замок и ответную часть с монтажной матрицей, как показано на рис.1 и рис.2.

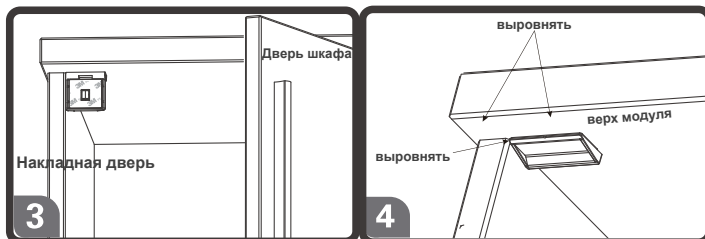
Перед установкой отклейте защитную плёнку с клейкой ленты (3M) на ответной части, установленной на монтажной матрице.

### 1. Установка ответной части

Способ монтажа может различаться, в зависимости от типа ящика или шкафа.

Шкафы и ящики бывают двух типов. Определите, какой у вас.

### Тип 1: Накладная дверь/фасад



Для шкафов с накладной дверью/фасадом (рис.3).

Установить ответную часть (рис.2) по одной линии с торцом боковой стенки шкафа (рис.4).

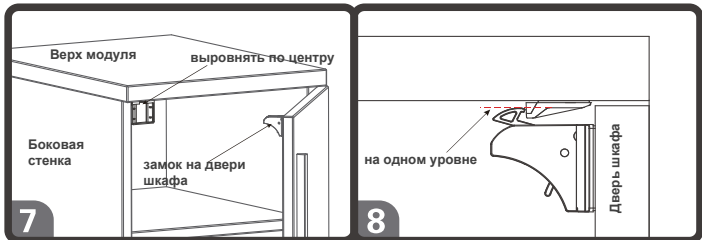
### Тип 2: Вкладная дверь



Для шкафов с вкладной дверью/фасадом (рис.5).

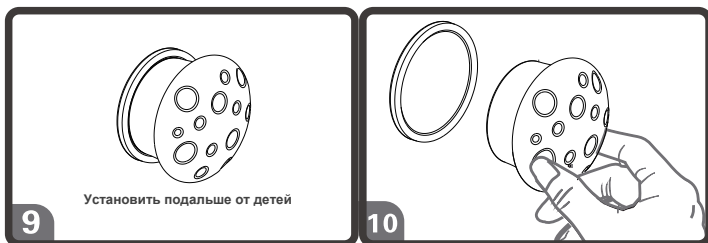
Установить ответную часть на глубину, равную толщине двери/фасада.

## 2. Установка замка



Снять защитную плёнку с клейкой ленты (3М) замка на монтажной рамке, закрыть дверь, замок зафиксируется на двери шкафа (рис.7).

## 3. Установка ключа

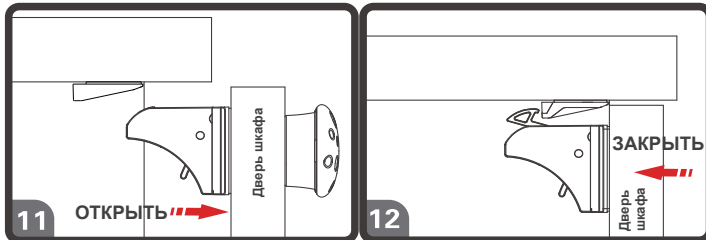


Прикрепить держатель ключа к стене или в любое другое место, подальше от детей (рис.9, 10).

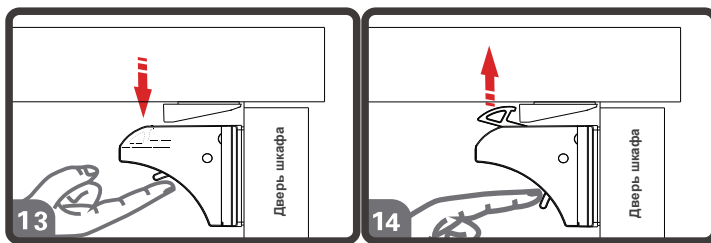
Не забудьте вернуть ключ в держатель, так вы его никогда не потеряете.



## Использование



Чтобы открыть шкаф, коснитесь магнитным ключом поверхности двери шкафа, замок откроется (рис.11), а чтобы закрыть его, просто уберите магнитный ключ от двери (рис.12).



Когда ребёнка поблизости нет, потяните переключатель, чтобы отключить функцию замка и пользоваться шкафом/ящиком в обычном режиме (рис.13). Чтобы вернуть функцию замка, переведите переключатель в первоначальное положение (нажмите, как показано на рис.14).